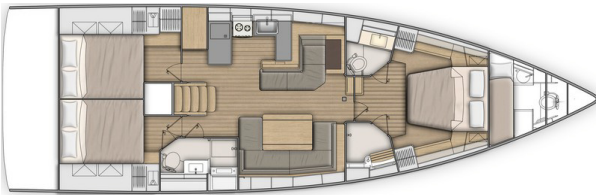
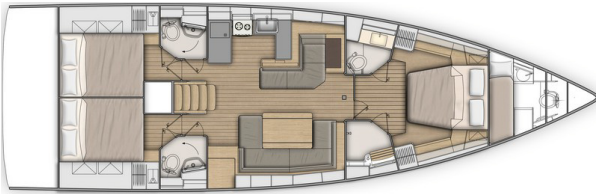




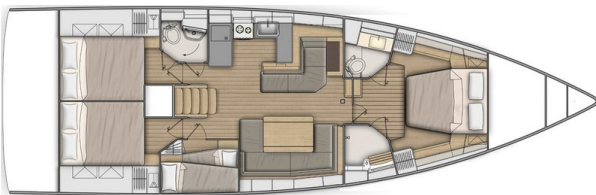
Version 3 Kabinen 2 Toiletten:



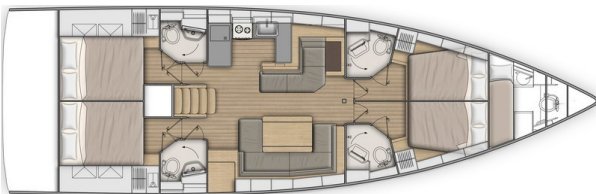
Version 3 Kabinen 3 Toiletten:



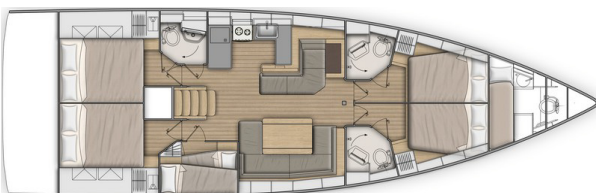
Version 4 Kabinen 2 Toiletten:



Version 4 Kabinen 4 Toiletten:



Version 5 Kabinen 3 Toiletten:



ALLGEMEINE EIGENSCHAFTEN

• Länge über alles (mit bugkorb)	15,94 m	52'4"
• Länge über alles (Innenborder (Standard))	15,43 m	50'7"
• Länge Rumpf	14,98 m	49'2"
• Länge Wasserlinie	14,52 m	47'8"
• Breite Rumpf	4,80 m	15'9"
• Tiefgang Langkiel (Guss)	2,36 m	7'9"
• Ballastgewicht Langkiel	3 396 kg	7,485 lbs
• Tiefgang Kurzkiel (Guss)	1,92 m	6'4"
• Ballastgewicht Kurzkiel	3 604 kg	7,943 lbs
• Tiefgang Performance (Guss/Blei)	2,88 m	9'5"
• Ballast Performance	3 198 kg	7,048 lbs
• Höhe über Wasserlinie:		
• Mast mit 2 Salingspaaren	21,40 m	70'3"
• Performance Mast	22,91 m	75'2"
• Konstruktionsverdrängung	13 930 kg	30,702 lbs
• Kraftstoff-Fassungsvermögen (Innenborder (Standard))	200 L	53 US Gal
• Kraftstoff-Fassungsvermögen (Option)	200 L	53 US Gal
• Frischwassertank (Innenborder (Standard))	440 L	116 US Gal
• Frischwassertank (Option)	330 L	87 US Gal
• Motorleistung (Innenborder (Standard))	80 PS	80 HP
• Motorleistung (Option)	110 PS	110 HP

KONSTRUKTEURE / DESIGNER

- Schiffbauer: Berret Racoupeau Yacht Design
- Innen- und Außendesign: Nauta Design

CE FAHRTGEBIETSZERTIFIKAT

- Kategorie A - 13 Personen
- Kategorie B - 14 Personen
- Kategorie C - 16 Personen

SEGELFLÄCHE UND SEGELPLAN

• Grosseegel Rollvorrichtung (Innenborder (Standard))	45 m ²	484 sq/ft
• Selbstwendendes Focksegel (Innenborder (Standard))	46,1 m ²	496 sq/ft
• Klassisches Großsegel	57 m ²	613 sq/ft
• Genua-Klüver - 105 %	65 m ²	700 sq/ft
• Code 0	138 m ²	1,485 sq/ft
• Asymmetrischer Spinnaker	180 m ²	1,937 sq/ft
• I	18,32 m	60'1"
• J	6,3 m	20'8"
• P - Rollmast	17,47 m	57'4"
• P - Mast mit 2 Salingspaaren	17,58 m	57'8"
• E	5,50 m	18'1"

PERFORMANCE (3-Salings-Rigg)

• Klassisches Großsegel	63,5 m ²	683 sq/ft
• Genua-Klüver	72 m ²	775 sq/ft
• I	19,82 m	65'
• J	6,3 m	20'8"
• P	19,20 m	63'
• E	5,50 m	18'1"



STANDARD AUSSTATTUNG

BAUWEISE

- Gestaltung gemäß den Anforderungen der europäischen Richtlinien und dem CE Fahrtgebietszertifikat
- Rumpf in Sandwichbauweise (Polyester / Verbundplatte Balsa)
- Strukturelle Gegenform in monolithischem Sandwich (Textil (versch. Ausführungen) - Harz) an den Rumpf angeklebt
- Deckskonstruktion: Sandwich Glasfaser/Saerform-Schaum, im Infusionsverfahren hergestellt, mit rutschfestem Belag mit Diamantprofil
- Kiel aus Guss, an Gegenplatte aus Edelstahl verschraubt und verleimt
- Doppel-Schweberuder mit Niro-Schaft
- Rumpffarbe weiß - Rumpfdekoration metallikgrau
- 8 Rumpfbullaugen

DECKSAUSRÜSTUNG

TAKELUNG

- Mast, eloxiert, auf Deck gesetzt, 2 Etagen gefeilter Salinge
- Baum aus eloxiertem Aluminium
- Stehendes Gut aus Edelstahl in Einzelspannlitzen
- Einfaches Achterstag mit Hahnepot und Wantenspanner
- Starrer Baumniederholer mit Talje
- Selbstwendefock mit deckmontiertem Rollreff
- 2 Stand Up-Großschotblöcke auf dem Aufbau
- 1 Laufschiene mit Traveller für Selbstwendefock
- Bedienleinen zum Steuerstand zurückgeführt (außer Baumdirk und genuafall)
- Komplettes laufendes Gut: Großsegelfall, Genuafall mit Fallspanner am Mast, Baumdirk mit Klampe am Mast, Großsegelliek und Großschot, 1 Schot Selbstwendefock
- 6 Easylocks für fallen
- Fallenkanal
- 2 Flaggleinen

WINSCHEN

- 1 Arbeitswisch selbstholend (H46.2 STA) an beiden Steuerständen
- 1 Kurbel winches Aluminium Speed Grip
- 2 Winskurbel Kästen

SEGEL

- Dacron-Rollgroß mit UV-Schutzstreifen Natural
- Dacron-Selbstwendefock mit UV-Schutzstreifen Natural

FESTMACHEN - ANKERGESCHIRR

- Selbstlenzender Kettenkasten - Ankerpütting - Haube
- Bugbeschlag Edelstahl mit versetzter Leitrolle
- Senkrechtes elektrisches Ankerspill 12 V - 1 500 W - Fernbedienung
- 6 Belegklampen aus Aluminium, Länge: 400 mm / 15³/₄ - Schutz für die Deckslinie aus Edelstahl

SEGELKAMMER

- Zugang über die Decksluke T70, Breite des Laufganges: 62 cm / 2'
- Edelstahlleiter
- Staufächer
- Beleuchtung
- 1 Steckdose 230 V

SCHUTZEINRICHTUNGEN FÜR PASSAGIERE

- 1 offener Bugkorb aus Edelstahl
- 2 Heckkörbe aus Edelstahl
- 2 Handläufe aus Edelstahl auf dem Kajütdach
- 1 Stütze für Rettungsring
- Ring für Flagge an Balkon geschweißt
- Doppelte Reling mit Relingstützen aus Edelstahl, 650 mm / 2'2"
- Notausstiegsleiter am Heckkorb

COCKPIT

- Selbstlenzendes Cockpit
- 2 Wasserdichte Backskisten unter den Cockpitbänken
- 1 Staukasten hinten im Cockpit
- 1 Gasfach unter dem BB-Steuersitz
- Cockpitbänke mit Massivholzlatten belegt
- Steuermannssitz, Aussen mit Backskiste an StB
- Fußstütze zum Ausklappen für Steuermann
- 2 Steuerradkonsolen: Steuerräder aus Edelstahl (Durchmesser 900 mm / 2'11") - Lederbezug dunkelgrau - Steuergeräte am Steuerstand - Übertragung der Ruderbewegungen über Textilsteuerseile - Handlauf aus Edelstahl
- 2 Deckszugänge zur Notpinne
- 1 Notpinne
- 1 Steuerkompass auf dem Cockpittisch
- Motorsteuerung und Überwachungstafel an Steuerbord
- Cockpittisch, Niro-Tischfuß, 2 abklappbare Tischplatten mit Teakfurnier, 4 Glashalter, Niro-Handlauf
- 1 Cockpitdusche mit Mischbatterie
- 2 Niedergangstüren aus PMMA mit Scharnieren - Schiebeluke aus PMMA

BADEPLATTFORM / HECKPLATTFORM

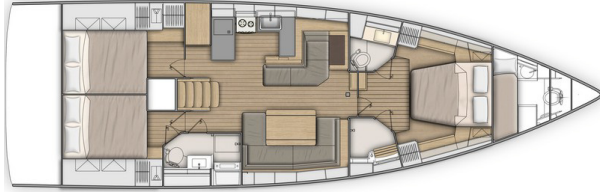
- Umklappbarer Heckspiegel zur vollständigen Öffnung und Umwandlung in ein Sonnendeck (2,65 m x 0,80 m / 8'8" x 2'7")
- Zwischenstufe für Einstieg ins Cockpit
- Elektrisch zu öffnen
- Massivholzbelag auf dem Badedeck
- 1 Niro-Badeleiter, ausbaubar, mit eigenem Staufach im Cockpit



INNENAUSSTATTUNG

- Inneneinrichtung Alpi in Nussbaum
- Laminatboden in Rovere Alevé-Dekor
- Polster mit Stoffbezug
- Stepppolster im Salon (Beige)
- Matratzen in den Kabinen, Schaumstoff HR 35kg/m3

Standardversion: Version 3 Kabinen 2 Toiletten



NIEDERGANG

Stehhöhe: 2,03 m / 6'8"

- Salonniedergang aus Holz mit freitragenden Stufen aus Formholz mit rutschfester Beschichtung
- 2 Niro-Handläufe mit dunkelgrauem Lederbezug

SALON - STB-SEITIG

Stehhöhe: 2,03 m / 6'8"

- Salon mit Bank in U-Form - Schaumstoff mit doppelter Dichte
- 1 Leselampe mit flexiblem Arm und drehbarem Lampenkopf
- Salontisch - Tischplatte aus lackiertem Holz
- Stauraum unter den Bänken
- Flaschenregal hinter der Sitzbank am Vorderschott
- 2 Panoramaverglasung im Deckshaus mit Vorhängen
- 2 Rumpfbullaugen
- 1 Bullauge zum Öffnen im Decksaufbau in der seitlichen Verglasung
- 2 Deckluken zum Öffnen, mit Moskitonetz

KARTENTISCH - BB-SEITIG

Stehhöhe: 1,97 m / 6'6"

- Klappstisch - Schlingerleister aus Formholz - Laminatbeschichtung
- Sitz mit Rückenlehne, Liegefunktion
- Schalltafel für den Zugriff auf die elektrischen Anschlüsse
- 1 Leselampe mit flexiblem Arm und drehbarem Lampenkopf
- 2 USB-Ports
- Bücherbord am Vorderschott
- 1 Bullauge im Rumpf

PANTRY - BB-SEITIG

Stehhöhe: 1,94 m / 6'4"

- U-förmige Pantry
- Arbeitsplatte aus Compact Clay mit Corian-Schlingerleisten
- Edelstahlpüle 1 Rechteckiges Spülbecken - 1 Mischbatterie mit Warmwasser / Kaltwasser unter Druck
- 1 Gasherd mit 2 Flammen - kardanisch aufgehängter Ofen aus Edelstahl - Sicherungsstange
- 1 Eisschrank 85 Liter, mit Öffnung von oben (ohne Kühlaggregat)
- 1 Kühlschrank 130 Liter (12 V), mit Öffnung vorne
- Geschlossene und eingerichtete Schränke und Staufächer
- Mülleimer, über die Arbeitsfläche befüllbar
- 1 Unterschrank: 3 Schubladen
- 1 Bullauge zum Öffnen auf dem Süllrand, mit Vorhang im Seitenfenster
- 1 Bullauge im Rumpf

ABSTELLRAUM - BB-SEITIG

Stehhöhe: 1,98 m / 6'6"

- Zugang über die Küche
- Großer Stauraum (1 Kleiderschrank, Schränke)
- Nische für Waschmaschine (Option) statt Oberschrank
- Nische für Weinkühlschrank oder Gefrierfach, 1 Schublade (Option) statt Unterschrank
- 1 Bullauge zum Öffnen im Decksaufbau in der seitlichen Verglasung

EIGNERKABINE

Stehhöhe: 1,95 m / 6'5"

- Zentrales Doppelbett Typ Inselbett, montiert auf Gasdruckzylindern (2,05 m x 1,60 m x 1,23 m / 6'9" x 5'3" x 4')
- 2 Kleiderschränke, Offene Staufächer entlang der Rumpfwand, 6 Staufächer oben, 1 Stauraum unter dem Bett (Schublade unter dem Bett + Mittiges Staufach unter dem Lattenrost)
- 1 Sitz mit Staufach auf beiden Seiten des Bettes
- 2 Klappbare Nachttische
- 2 Nachttischlampen
- 2 USB-Ports
- 1 Unterschrank für Schuhe, 1 Spiegel an der Trennwand
- Staufächer unter den Fußböden (Flaschenhalterungen + 2 Kunststoffkörbe)
- Deckel mit Scharnier und Zylinder
- 2 Flush-Deckluken zum Öffnen, mit Moskitonetz
- 2 Rumpffenster mit Schiebevorhängen

2 PRIVATBÄDER:

Stehhöhe: 1,85 m / 6'1"

Backbordseitig:

- See-WC mit Handbedienung
- 1 Starre Reserve Abortwasser 80 L / 21 US Gal
- Polyester-Waschbecken, weiß, in Corian Clay Waschtisch eingebaut, Mischhahn
- 1 Toilettenschrank - Spiegel
- Toilettenzubehör
- 1 Flush-Deckluken zum Öffnen, mit Moskitonetz

Steuerbordseitig:

- Dusche mit Holzstuhl, Duschwanne aus Polyester, weiß
- 2 Spiegelschränke
- 1 Flush-Deckluken zum Öffnen, mit Moskitonetz

BB-SEITIGE ACHTERKABINE

Stehhöhe: 1,97 m / 6'6"

- 1 Doppelbett (2,10 m x 1,60 m / 6'11" x 5'3")
- 2 Kleiderschränke - 1 Schrank - geschlossene Staufächer
- 1 Beistelltisch im Bettzugang
- 2 flexible und schwenkbare Leselampen am Kopfende des Bettes
- 1 USB-Anschluss
- 1 Rumpffenster mit Schiebevorhang
- 1 Ausstellbares Fenster zum Cockpit unter den Cockpitsitzen, mit Vorhang
- 1 Festfenster zum Cockpit im Süll, mit Vorhang

STB-SEITIGE ACHTERKABINE

Stehhöhe: 1,97 m / 6'6"

- 1 Doppelbett (2,10 m x 1,60 m / 6'11" x 5'3")
- 1 Kleiderschrank - 1 Schrank - geschlossene Staufächer
- 1 Beistelltisch im Bettzugang
- 2 flexible und schwenkbare Leselampen am Kopfende des Bettes
- 1 USB-Anschluss
- Zugangstür zur Nasszelle an Achterbadezimmer
- 1 Rumpffenster mit Schiebevorhang
- 1 Ausstellbares Fenster zum Cockpit unter den Cockpitsitzen, mit Vorhang
- 1 Festfenster zum Cockpit im Süll, mit Vorhang

ACHTERSCHIFFSBADEZIMMER - STB-SEITIG

Stehhöhe: 1,83 m / 6'

- Zugang über den Salon und die Achterkabine an Steuerbord
- Getrennte Dusche - 1 Mischhahn - Polyester-Duschwanne, weiß
- Arbeitsplatte aus Corian Clay mit selbstlenzendem Abstellfach
- 1 See-WC mit Handbedienung
- 1 Starre Reserve Abortwasser 80 L / 21 US Gal
- Waschbecken - 1 Mischhahn
- 1 Toilettenschrank + Stauraum unter dem Waschbecken
- 2 Spiegel
- Toilettenzubehör
- 1 Bullauge zum Öffnen auf dem Süllrand, mit Vorhang im Seitenfenster

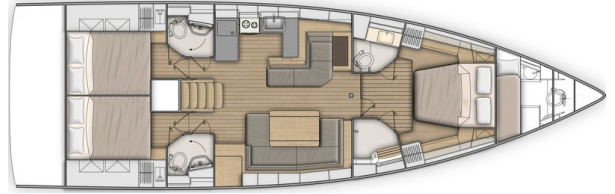
ABSTELLRAUM - STB-SEITIG

unterhalb des Niedergangs

- Standardausstattung : 1 Kleiderschrank, Schrank
- Nische für Waschmaschine (Option) statt Oberschrank
- Nische für Weinkühlschrank oder Gefrierfach, 1 Schublade (Option)

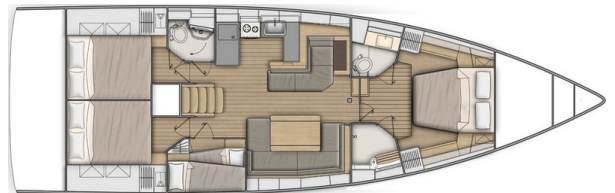
statt Unterschrank

Version 3 Kabinen 3 Toiletten



- Anstelle des nach StB verlegten Abstellraums tritt ein Bad.
Die Achterkabinen sind symmetrisch.
Das BB- und das StB-Bad im Achterschiff sind symmetrisch:
- Zugang über den Salon und die Achterkabine
 - 1 Duschecke hinter drehbarem Waschbecken
 - 1 See-WC mit Handbedienung
 - 1 Starre Reserve Abortwasser 80 L / 21 US Gal
 - 2 Spiegel
 - Toilettenzubehör
 - 1 Bullauge zum Öffnen auf dem Süllrand, mit Vorhang im Seitenfenster

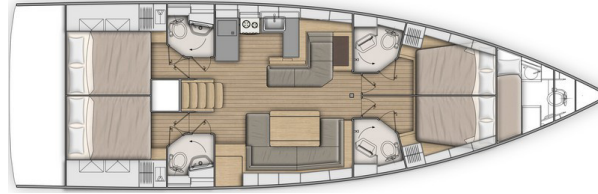
Version 4 Kabinen 2 Toiletten



- Das StB-Bad der Standardausführung wird durch eine Kabine mit Doppelstockkojen ersetzt.
- Stehhöhe: 1,83 m / 6'
 - 2 Etagenbetten: oberes Bett (1,95 m x 0,79 m - 0,54 m / 6'5" x 2'7" - 1'9") - unteres Bett (1,93 m x 0,60 m - 0,43 m / 6'4" x 2' - 1'5")
 - Staufächer
 - 1 zu öffnendes Rumpfenster im Decksaufbau mit Jalousie

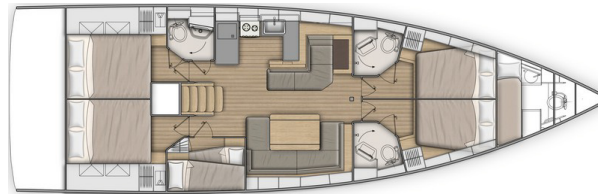


Version 4 Kabinen 4 Toiletten



Die Anordnung im Salon bleibt gleich, die Kabinen und Bäder im Achterschiff sind wie bei 3-Kabinen-Version mit 3 Bädern angeordnet. Vorschiff: 2 Kabinen jeweils mit eigenem Bad.

Version 5 Kabinen 3 Toiletten



Das StB-Bad der Standardausführung wird durch eine Kabine mit Doppelstockkojen ersetzt:

- Stehhöhe: 1,83 m / 6'
- 2 Etagenbetten: oberes Bett (1,95 m x 0,79 m - 0,54 m / 6'5" x 2'7" - 1'9") - unteres Bett (1,93 m x 0,60 m - 0,43 m / 6'4" x 2' - 1'5")
- Staufächer
- 1 zu öffnendes Rumpffenster im Decksaufbau mit Jalousie

2 VORDERE KABINEN IN SYMMETRISCHER ANORDNUNG

Stehhöhe: 1,93 m / 6'4"

- 1 Doppelbett (2 m x 1,36 m x 1,16 m / 6'7" x 4'6" x 3'10")
- 1 Kleiderschrank - 2 Überkopf-Staufächer, geschlossen, 1 Offenes Staufach
- 1 Schublade unter dem Bett
- 2 Drehbare Leselampen
- 1 Flush-Deckluken zum Öffnen, mit Moskitonetz
- 1 Rumpffenster mit Schiebevorhang
- 1 USB-Anschluss
- Zugangstür zur Nasszelle



MOTORISIERUNG

- Yanmar Motor Diesel:
 - 80 PS/80 HP, Sail Drive, Common Rail (Innenborder (Standard))
 - 80 PS/80 HP, Common Rail, Dock & Go (Option)
 - 110 PS/110 HP, Propellerwelle, Common Rail (Option)
- Motorsteuerung und Überwachungstafel an Steuerbord
- Motorraum: Schalldämmschaum - Belüftung: 3 Lufteintritte und 1 Abluftöffnung mit Gebläse
- 1 Lichtmaschine 12 V / 125 Ah
- 1 Rotationsgeformter Dieseltank 200 l / 53 US Gal (unter der Achterkoje Steuerbord) - Elektronische Kraftstoffanzeige - Alarm bei niedrigem Füllstand - 1 Einfüllstutzen
- Filter: Seewasser - Diesel - Wasserabscheider
- Fester Dreiflügelpropeller
- 1 Zugang zum Motor über den Niedergang (Öffnung mit 2 Gasfedern) - 2 Zugänge zum Motor über die Achterkabinen

BORDSTROMSYSTEM

- 12 V-Anlage
- 2 Batterien für Hilfssysteme (140 Ah) - 1 Motorbatterie (120 Ah)
- 1 Lastregler
- 12 V-Schalttafel (Sicherungen - Spannungsmesser - Wasserfüllstandsanzeige - Kraftstoff-Füllstandsanzeiger - Alarm Batterie - Alarm Kraftstoff - Alarm Wasser)
- 6 Steckdosen 230 V
- 6 USB-Ports
- 1 Landanschluss (230 V)
- LED-Beleuchtung: Deckenleuchten - Leselampen - Leselampe, flexibel und schwenkbar
- LED-Positionslichter: 1 Positionslaterne - 1 Motorlicht / Mastlicht an der Vorderseite des Masts - 1 Ankerlicht (Topplight)
- Kabelrohre zur Durchführung optionaler Kabel

SANITÄRTECHNIK

- 1 Rotationsgeformter Frischwassertank 400 L / 106 US Gal, unter der Koje in der vorderen Kabine - 1 Einfüllstutzen
- Elektrisches Druckwasseraggregat - Ausgleichsbehälter - Schutzfilter des Wassersystems
- Elektrischer Warmwasserbereiter 40 l / 11 US Gal (Motorbetrieb)
- 1 80 l / 21 US Gal-Fäkalientank für jedes WC
- Elektrische Duschwannenabflusspumpen
- 1 Elektrische Lenzpumpe
- 1 Handlenzpumpe
- 1 elektrische Entleerungspumpe für den Eisschrank

GASANLAGE

- 1 Kasten für 2 Gasflasche(n) im Cockpit (Durchmesser: 0,28 m/ 11" x Höhe: 0,44 m/ 1'5")
- Druckregler und Sicherheitsventil
- Gasmelder

VERSCHIEDENES

- Rauchmelder



AUSSTATTUNGSVARIANTEN & PACKS

AUSSTATTUNGSVARIANTEN

	CONFORT	FAMILY
<ul style="list-style-type: none"> • Polsterung (Kajüten): Beige • Ladestandsanzeigen Batterien (Bildschirm Navicolor) 	<ul style="list-style-type: none"> ▪ ▪ 	
<ul style="list-style-type: none"> • Cockpitbankverlängerungen mit 2 Fallentaschen darunter • HiFi: Fusion + Lautsprecher im Innenraum & Wasserdichte Außenlautsprecher • Pantry: Tischherd/Grill aus Edelstahl mit 2 Flammen, kardanische Aufhängung, Luxe • Pantry: 12 V Lebensmittelkonservierung im von oben zugänglichen Kühlschrank ('Negative Kälte') • Pantry: Spülbeckenabdeckung aus Kompakt-Clay mit Schneidbrett • Fliegengitter vor den Bullaugen • 3 Zusätzliche Batterien für Hilfssysteme 140 Ampère • 1 Zusätzliche Batterieladegerät 60 Ampère • AGM Batterien als Ersatz für die Standardausstattung • Salon & Pantry: Indirekte LED-Beleuchtung 	<ul style="list-style-type: none"> ▪ ▪ ▪ ▪ ▪ ▪ ▪ ▪ ▪ ▪ ▪ ▪ ▪ ▪ 	<ul style="list-style-type: none"> ▪ ▪ ▪ ▪ ▪ ▪ ▪ ▪ ▪ ▪ ▪ ▪ ▪ ▪ ▪
<ul style="list-style-type: none"> • Bugschutz aus Edelstahl • Schutzvorrichtung am Heckspiegel • Cockpittisch Luxe aus Kunststoff mit integrierte 15-Eisfach, Niro-Handläufe, LED-Beleuchtung • Halterung für den Außenborder • Doppelbett im Salon • Pantry: Fußpumpe Seewasser/Frischwasser • Lüfter im Salon und in den Kabinen • Zusätzliche Wassertanks (2 x 165 L / 2 x 44 US Gal) im Salon 		<ul style="list-style-type: none"> ▪ ▪ ▪ ▪ ▪ ▪ ▪ ▪ ▪ ▪ ▪ ▪ ▪ ▪

ELEKTRONIK-PACKS: B&G

	COASTAL	OFFSHORE	COASTAL + OFFSHORE-PACK - GROßFORMATIGE STEUERKONSOLE N (nur in Verbindung mit Bugstrahlruder)
<ul style="list-style-type: none"> • 1 Steuersäule an StB • 1 Touchscreen Farbmultifunktion Zeus³ 7" wide wireless (GPS, Plotter, Kartenleser - Navionics Silver Seekarten eingeschlossen), auf der StB-Konsole • Am BB- und StB-Steuerstand: 1 Anzeige Triton 2 auf dem Deck • Windex Windfahne • Wind Sensor (Verklicker, Anemometer) • Echolot (Log, Tachometer, Temperatur) • NAC3-Autopilot + Bedienelement an der StB-Steuersäule • Feststehendes V90S VHF, Funktion AIS-Empfänger • Schutzhülle (Cadet Grey): Steuerrad & Konsole 	<ul style="list-style-type: none"> ▪ ▪ ▪ ▪ ▪ ▪ ▪ ▪ ▪ 	<ul style="list-style-type: none"> ▪ ▪ ▪ ▪ ▪ ▪ ▪ ▪ ▪ 	<ul style="list-style-type: none"> ▪ ▪ ▪ ▪ ▪ ▪ ▪ ▪ ▪
<ul style="list-style-type: none"> • 1 Steuersäule an BB • 1 Touchscreen Farbmultifunktion Zeus³ 7" wide wireless (GPS, Plotter, Kartenleser - Navionics Silver Seekarten eingeschlossen), auf der BB-Konsole • 1 Anzeige Triton², auf der BB-Konsole • Drahtlose Fernbedienung WR10 • PC-Schnittstelle 		<ul style="list-style-type: none"> ▪ ▪ ▪ ▪ 	<ul style="list-style-type: none"> ▪ ▪ ▪ ▪
<ul style="list-style-type: none"> • XXL-Konsolen an BB und StB • 1 Touchscreen Farbmultifunktion Zeus^{3S} 9", auf jeder Konsole • Bedienelement Elektromotor, auf der StB-Konsole • Ankerspillsteuerung mit Zähler, auf der StB-Konsole • Steuerung des Bugstrahlruders, auf der StB-Konsole 			<ul style="list-style-type: none"> ▪ ▪ ▪ ▪ ▪

PACK FASNET

(nur in Verbindung mit den Pack First Line und Coastal)

- 3 Tochteranzeige am Mastfuß
- AIS500
- Mobilteil VHF H50 wireless



PACK PERFORMANCE

- Optionale Segel (Black Technora Membransegel, grau)

PACK FIRST LINE ALU

- Herkömmlicher Performance-Mast, verjüngt, Aluminium (Z Diffusion), 3 Etagen gefeilter Salinge (+ 1,50 m / 4'11"). Laufschiene + Kugelgelagerter Großschot-Traveller
- Stehende Takelage Dyform
- Hydraulisches Achterstag, Textil
- Genuarollreff Flatdeck
- Laufendes Gut Performance, Dyneema (Großsegel, Genua-Klüver, Code 0, Asymmetrischer Spinnaker, Fallen)
- German system (Großschot mit Klappläufer am Steuerstand)
- Harken Black Magic-Blöcke (als Ersatz für die Standardausstattung)
- Genuaschot-Travellerschienen auf den Seitendecks mit Leinenverstellung
- Höherwertige Winschen Harken Performa (2 Elektrische Arbeitswischen H50.2 STPEH - 2 handbetätigte Genuaschotwischen H60.2 STP) anstelle der in der Standardausführung enthaltenen Winschen
- Weiß steuerräder kompositmaterial
- Polyester-Bugplattform mit Ankerrolle und Wasserstag (zum Anschlagen des Code 0 oder asymmetrischen Spinnakers)
- Rumpf-Finish First Line (rot)

- 2 Genuawinschen (H 60.2 STA) + 1 Winkschkel
- Polyester-Bugplattform mit Ankerrolle und Wasserstag (zum Anschlagen des Code 0 oder asymmetrischen Spinnakers)
- Asymmetrischer Spinnakertakelung/Code-0
- German system (Großschot mit Klappläufer am Steuerstand) + 3 Zusätzliche Fallenstopper an Stb
- Traveller-Schiene für die Genuaschot in Laufbrücke (zum Verschieben des Travellers auf der SW-Fock-Schiene) + Komplettes Genuazubehör (Genua-Schoten, Umlenkblöcke)
- Genua aus Dacron mit Rollreff (anstelle der Selbstwendefock der Standardausführung)

PACK CLASSIC-MAST

- Klassischer Mast 9/10 aus eloxiertem Aluminium, 2 Salingspaare
- Großsegel halb voll Batten (Standard-Selbstwendefock wie gehabt)
- 3 zusätzliche Fallenstopper
- Lazy Jack und Lazy Bag in Natural

PACK TENDER

- Einziehbare Davits (max. Beibootlänge: 3,10 m / 10'2")
- Elektrischer Blasebalg zum Aufpumpen/Entleeren
- Halterung für den Außenborder

PACK FIRST LINE CARBON

- Herkömmlicher Performance-Mast, verjüngt, Kohlefaser (Axxon), 3 Salingspaare, nach achtern gefeilt, schwarz, aus eloxiertem Aluminium (+ 1,50 m / 4'11"). Mastschienen + Kugelgelagerter Großschot-Traveller
- Großbaum aus eloxiertem Aluminium, schwarz
- Stehende Takelage Dyform
- Hydraulisches Achterstag, Textil
- Genuarollreff Flatdeck
- Laufendes Gut Performance (Dyneema)
- German system (Großschot mit Klappläufer am Steuerstand)
- Harken Black Magic-Blöcke (als Ersatz für die Standardausstattung)
- Genuaschot-Travellerschienen auf den Seitendecks mit Leinenverstellung
- Höherwertige Winschen Harken Performa (2 Elektrische Arbeitswischen H50.2 STPEH - 2 handbetätigte Genuaschotwischen H60.2 STP) anstelle der in der Standardausführung enthaltenen Winschen
- Steuerräder, Verbundwerkstoff, schwarz
- Polyester-Bugplattform mit Ankerrolle und Wasserstag (zum Anschlagen des Code 0 oder asymmetrischen Spinnakers)
- Rumpf-Finish First Line (rot)

RIGG-PACKS (nicht kombinierbar mit Pack First Line)

	PACK DOWNWIND	PACK UPWIND	PACK DOWNWIND + UPWIND
• 2 Genuawinschen (H 60.2 STA) + 1 Winkschkel	■	■	■
• Polyester-Bugplattform mit Ankerrolle und Wasserstag (zum Anschlagen des Code 0 oder asymmetrischen Spinnakers)	■		■
• Asymmetrischer Spinnakertakelung/Code-0	■		■
• German system (Großschot mit Klappläufer am Steuerstand) + 3 Zusätzliche Fallenstopper an Stb	■	■	■
• Traveller-Schiene für die Genuaschot in Laufbrücke (zum Verschieben des Travellers auf der SW-Fock-Schiene) + Komplettes Genuazubehör (Genua-Schoten, Umlenkblöcke)		■	■
• Genua aus Dacron mit Rollreff (anstelle der Selbstwendefock der Standardausführung)		■	■

OPTIONEN

NAVIGATIONSELEKTRONIK: B&G

- 4G Radar
- Kartentisch: Multifunktionsanzeige Zeus^{3S} 9" wide wireless
- UKW-Funkgerät H50 wireless
- AIS 500
- Sensor Forward Scan (Vordere Unterwasser-Ansicht)
- Größeres Display (9") (nur in Verbindung mit dem Offshore-Pack möglich)

TAKELUNG - SEGEL

- Park Avenue-Baum, grau, mit Natural Persenning für Ausstattungspack First Line Alu
- Park Avenue-Baum, schwarz, mit Graphite Persenning für Ausstattungspack First Line Carbon
- Großsegel Hydranet (für herkömmlichen Alu-Mast 2 mit Salingen)
- Performance-Großsegel & -Genua: Membransegel Black Technora, UV-Schutzstreifen, Farbton Natural, Lazy bag & Lazy Jack Natural, Großsegel Zeichen Full Batten (Erfordert pack First Line)
- Hydranet Rollgenua 105, Triradial-Schnitt, UV-Schutzstreifen, Farbton Natural Nicht kombinierbar mit Pack First Line (anstelle der Dacron-Selbstwendefock, Mit Rollmast und herkömmlichen Mast mit 2 Salingspaaren kombinierbar, Erfordert Rigg-Pack)
- Selbstwendefock Hydranet mit Rollreff, Triradial-Schnitt, UV-Schutzstreifen, Farbton Natural (anstelle der Dacron-Selbstwendefock) Mit Rollmast und herkömmlichen Mast mit 2 Salingspaaren kombinierbar
- Code 0 auf Aufroller (Nicht kombinierbar mit Pack First Line)
- Hydraulisches Achterstag (Klassischer Mast 2 salingspaare)
- 1 Polyester-Bügel für Großschot-Travellerschiene mit 2 Stand-up Blöcken



BENETEAU

Oceanis 51.1

Ausstattungsliste - Europa

- Stagesegeltakelage (Fall mit Klappläufertalje + Babystagpütting + 1 Selbstwende-Stagesegelschot)

WUNSCHEN

- 1 Elektrische Arbeitswisch Backbord - H46.2 STAEH (als Ersatz für die Standardausstattung)
- 1 Elektrische Arbeitswisch Steuerbord - H46.2 STAEH (nicht kombinierbar mit Pack First Line)
- 2 Elektrische Genuaschotwischen - H60.2 STAEH (Erfordert pack Downwind oder Upwind pack - nicht kombinierbar mit Pack First Line)
- 2 Elektrische Genuaschotwischen Harken Performa - H60.2 STP (Erfordert pack First Line)
- AST-Wisch (Harken)

RUMPF - DECK - COCKPIT

- Gelcoat graublau oder perlgrau (mit passendem Aufkleber auf den Fallenkanälen)
- Cockpitboden mit Massivholzplatten belegt
- Laufgänge mit Massivholzplatten belegt
- Sonnenliegen am Niedergang, Massivholzplatten
- Cockpittisch "Luxe" aus Polyester/Holz + Schutzbezug aus weißem PVC, Handlauf aus Edelstahl, Beleuchtung, Einbau-Kühlbox 15 L
- Cockpit-Plancha, gasbetrieben
- Deckshaus-Sprayhood "Luxe", Fenster Strataglass, Cadet Grey (2 Versionen: mit oder ohne Bügel für Großschot-Travellerschiene)
- Bimini "Luxe", mit schattenspendenden Textilelementen und LED-Beleuchtung, Fenster Strataglass, Cadet Grey (2 Versionen: mit oder ohne Bügel für Großschot-Travellerschiene)
- Rundumverschließende Cockpithaube Cadet Grey
- Sonnensegel (Decksaufbau), Cadet Grey
- Cockpit-Polster Dolce 51
- 2 Auflagen für Sonnenliegen am Niedergang, verstellbare Rückenlehnen und eingebaute Glashalter
- Bug-/
- NOMEN Belegklampen, versenkbar, Aluminium (als Ersatz für die Standardausstattung)
- Verholklampen, achtern
- Schraube mit 3 klappbaren Flügeln
- Steuerräder aus Verbundwerkstoff, weiß oder schwarz (nicht kombinierbar mit Pack First Line)
- Komplettes Ankergeschirr
- Bedienelement Elektromotor + Steuerung des Bugstrahlruders, auf der StB-Konsole (nur in Verbindung mit 7"-Displays)
- Gangway-Durchlass an BB und StB
- Ankerspillsteuerung mit Zähler im Cockpit
- Halterung für den Außenborder (Nicht kombinierbar mit Pack Tender)
- Fernbedienung für Heckverlängerung
- Unterwasserscheinwerfer (x 4)
- Frischwasser-Kaianschluss
- Frisch / Meerwasser Pumpe zur Deckreinigung
- 1 Zusätzliches Rumpffenster, ausstellbar, in den Achterkabinen (im Decksaufbau)
- Große Badeleiter mit Halterung auf der Heck-Badeplattform (als Ersatz für die Standardausstattung)

VERSION DOCK & GO

- Motorisierung: YANMAR - Common Rail - Diesel
- Drehbarer Befestigungsflansch für Sail Drive
- Joystick
- Rechner (VMU)
- Bug-/
- Autopilot



INNAUSSTATTUNG

INNAUSBAU-VERSIONEN

- Version 3 Kabinen 3 Toiletten
- Version 4 Kabinen 2 Toiletten
- Version 4 Kabinen 4 Toiletten
- Version 5 Kabinen 3 Toiletten
- Bugkabine (Anstelle der Segelkammer):
 - Zugang durch T70-Decksluk, Breite des Laufganges: 62 cm/2' - Edelstahlleiter
 - Stehhöhe: 1,80 m / 5'11", unter der Decks Luke
 - 1 Bett (2 m x 0,66 m / 6'7" x 2'2") Schaumstoffmatratze - Bezug PVC
 - 2 Staukästen, Unter dem Bett - Schrank und Regale
 - WC manuell + Starre Reserve Abortwasser (50 L / 13 US Gal) - Waschbecken - Spiegel - Mischbatterie Dusche
 - Duschwanne mit Vorhang
 - 1 LED-Deckenleuchte, 1 LED-Leselampe

STIMMUNGSBELEUCHTUNG

- Innenausbau Alpi Eiche im Treibholzfinish (3 Glanzgrad)
- Laminatböden, Eiche braun (falls Innenausbau mit Alpi Eiche im Treibholzfinish)
- Polster innen, nach Farbkarte
- Polsterung (Salon und Kajüten): Macadamia
- Spiegel am Vorderschott

MULTIMEDIA-AUSSTATTUNG

- Vorverkabelung für höhenverstellbaren Fernseher im Salon
- Vorverkabelung für TV in der Eignerkabine
- Upgrade: BOSE-Lautsprecher im Salon

ELEKTROGERÄTE

- Weinkühlschrank für 23 Flaschen, Glastür
- Geschirrspülmaschine für 6 Gedecke
- Waschmaschine mit Trockner (8-5 kg / 18-11 lbs / 230 V)
- Niro-Tiefkühlfach, 1 Schublade (75 L) - 'Negative Kälte'
- Mikrowellenherd (20 L)
- Tischherd/Grill aus Edelstahl mit 3 Flammen, kardanische Aufhängung, Luxe (nur in Verbindung mit der Ausführung Confort oder Family)

BORDKOMFORT

- Koje im Salon
- Salontisch mit Verlängerung (mit der Option Salonkoje kombinierbar)
- Elektronischer Tresor
- Federkernmatratzen in den Kabinen
- Faltstores im Salon (2 an der Decksverglasung, 4 an den Rumpffestern)
- Lithium-Batterien (4 90Ah Lithium-Batterien statt 5 AGM Batterien für Hilfssysteme, nur in Verbindung mit der Confort-Ausführung erhältlich)
- Zusätzliche Wassertanks (2 x 165 L / 2 x 44 US Gal), im Salon
- Zusätzliche Kraftstofftanks (200 L / 53 US Gal), unter der Achterkoje Steuerbord
- Generator 9 kVA 230 V / 50 Hz
- Entsalzungsanlage (60 l/h / 16 US Gal/h)
- Klimaanlage - 40 000 BTU (+ Landstromverlängerungskabel 15 m / 49'3")
- Umluftheizung
- Wandler 12/230 V 2 kVA
- Elektrische Quiet flush-WCs - Frischwasseranlage/Seewasser
- Lee-Segel in beiden Achterkabinen
- Fußpumpe Seewasser/Frischwasser (Pantry)
- Lüfter (Salon, Kajüten, Nasszellen)