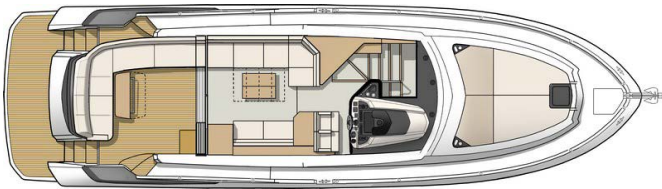
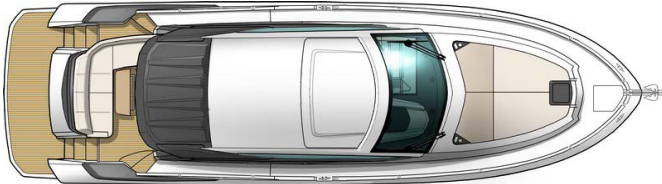
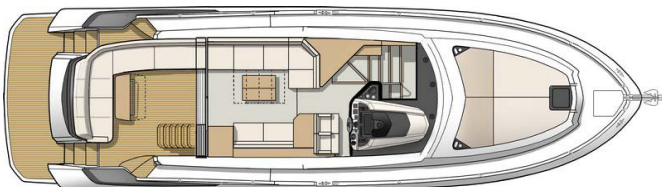
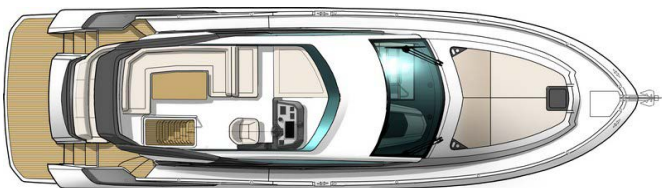


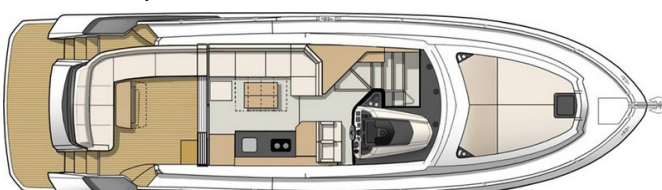
Version mit Hardtop:



Version mit Sport fly:



Version mit Pantry oben



### ALLGEMEINE EIGENSCHAFTEN

• Länge über alles*:	15,78 m	51'9"
• Länge Rumpf:	14,17 m	46'6"
• Breite über alles:	4,40 m	14'5"
• Breite Rumpf:	4,38 m	14'4"
• Nettoverdrängung EG:		
- Version mit Hardtop	12 961 kg	28,566 lbs
- Version mit Sport fly	13 210 kg	29,115 lbs
• Höhe über Wasserlinie:		
- Version mit Hardtop	5,34 m	17'6"
- Version mit Sport fly	5,09 m	16'8"
• Tiefgang (max.):	1,16 m	3'10"
• Kraftstoff-Fassungsvermögen:	2 x 650 L	2 x 172 US Gal
• Wassertank:	400 L	106 US Gal
• Maximale Motorleistung:	2 x 353 kW - 2 x 480 PS	2 x 480 HP
• Zulassung für Motoren bis:	2 x 353 kW - 2 x 480 PS	2 x 480 HP

\* (mit Badeplattform im Heck)

### KONSTRUKTEURE / DESIGNER

- Schiffbauer: Bénéteau Power Boats
- Design: Nuvolari & Lenard
- Innenausstattung: Andreani Design

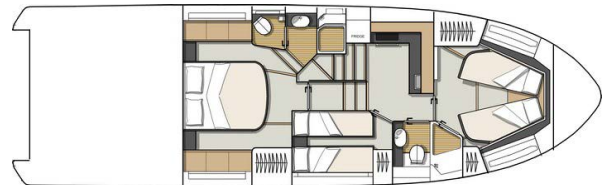
### CE FAHRTGEBIETSZERTIFIKAT

- Kategorie B - 12 Personen
- Kategorie C - 12 Personen

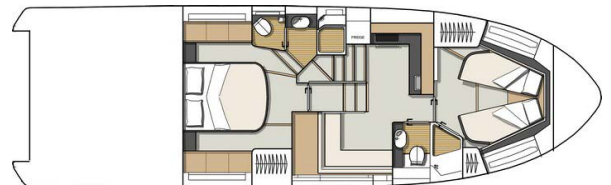
### AIR STEP SYSTEM®

- R.L. Jeantet
- P. Tableau
- M. Tronquez

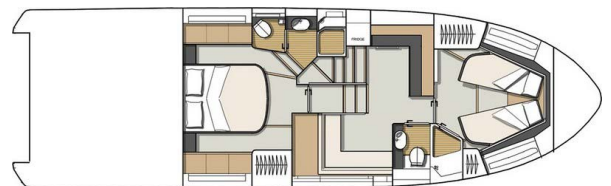
Version mit 3 Kabinen:



Version mit 2 Kabinen:



Version mit Pantry oben



### STANDARD AUSSTATTUNG

#### BAUWEISE

##### RUMPF

- Air Step System®
- Weißer Rumpf
- Zusammensetzung:
  - Verbundplatte (Polyesterharz - Glasfaser - Balsakern)
  - Rumpfgegenform in monolithischen Schichten (Polyesterharz - Glasfaser)
  - Vakuuminfusion mit Gegenform
- 9 zu öffnende Bullaugen (mit Vorhängen)

##### DECK

- Zusammensetzung:
  - Verbundplatte (Polyesterharz - Glasfaser - Balsakern)
  - Deckgegenform in monolithischen Schichten (Polyesterharz - Glasfaser)
  - Vakuuminfusion mit Gegenform

#### DECKSAUSRÜSTUNG

- Stimmungsbeleuchtung im Cockpit
- Positionslichter

#### FESTMACHEN - ANKERGESCHIRR

- Bugbeschlag mit Blockiersystem für den Anker
- Elektrisches Ankerspill (mit Fernbedienung) Leistung 2 000 W
- 2 Festmachklampen vorn, 2 in der Mitte und 4 achtern aus Edelstahl

#### SCHUTZEINRICHTUNGEN FÜR PASSAGIERE

- Halboffene Galerie aus Edelstahl mit Relingsdraht und Handlauf
- 2 Handläufe aus Edelstahl am Zugang zu den Stufen der Laufbrücken
- 1 Handlauf mit Lederimitatbezug Taupe, hinter der Cockpitsitzbank

#### COCKPIT

- Zugang über eine Pforte
- Außensitzbank 8 Sitzplätze (Mit optionalem Tisch in eine Sonnenliege umwandelbar)
- Stauraum für Rettungsinsel für 12 Personen
- Backskiste für Festmacher und Fender
- Brausekopf mit Mischbatterie im Cockpit Warmwasser / Kaltwasser
- Badeplattform
- Einstiegs Luke zum Motorraum
- Zugang zum BB-Seitendeck von der Sonnenliege und vom Cockpit aus
- Badeleiter aus Edelstahl
- Garage für Festumpfboot mit Motor von ca. 2,90 m / 9'5" Länge
- Elektrische Öffnung, unterstützt durch 2 elektrische Gasfedern
- Zugang zum Maschinenraum durch die Garage
- Pantry hinten (Option)

#### SPORT FLY (nur bei den Versionen Sport fly)

- Zugangsleiter im Cockpit
- U-förmiger Salon für 6 Personen
- Teak-Tisch
- Zweisitzige Beifahrersitzbank, für Sonnenbad konvertierbar
- Steuersitz
- Instrumententafel
- Überwachung Motor mit Digitaldisplay 4" (Volvo)
- Raum für die Elektronik (12")

### INNENAUSSTATTUNG

- Laminatböden, Eiche braun
- Holzinterieur Alpi Nussbaum matt (Standard)
- Holzinterieur Alpi Eiche gebürstet (Option)
- Teakholzboden im Salon (Option)
- Teppichboden (Option)
- Abgestimmte Innen- und Außensitzpolster zur Auswahl:
  - PVC Marlin Brilliant White (Standard)
  - 2-farbiger PVC Marlin Brilliant White & Valencia Sisal
  - Sumbrella Chartres Silver

#### RUDERHAUS

- Stehhöhe: 2,10 m / 6'11"
- Schiebefenster mit 4 Flügeln und Vorhang (verspiegelt)
  - Beleuchtungen (Sports und indirekte Leuchten)

#### FÜHRERSTAND

- Durchsichtiger Windschutz, Streben schwarz lackiert
- 2 Scheibenwischer und Scheibenwaschfunktion
- Anti-Beschlagsystem
- Zweisitzige Piloten- und Copilotenbank mit Bolster-Funktion, PVC-Sitzpolster schwarz und Taupe
- Weißes Armaturenbrett, Schwarzes HOchglanz-Armaturenbrett & Lederimitatbezug mit Absteppung
- Kompass
- Überwachung Motor mit Digitaldisplay 4" VOLVO
- USB-Anschluss (12 V)
- kleines Staufach
- Raum für die Elektronik (16")
- 1 Handlauf mit Lederimitatbezug Taupe
- 2 Getränkehalter
- zu öffnendes Bullauge (StB-seitig)
- Glasfaser-Hardtop mit eingebautem elektrischen Schiebedach (nur bei den Versionen Hardtop)

#### SALON

- Steuerstand-Salon:
- 2 Große elektrisch zu öffnende Seitenfenster (Option)
  - 6-sitzige Bank und Holztisch passend zur Holzausstattung, Elektrisches Tischbein
  - Sofa 2 Sitze gegenüberliegend
  - Sitzkissen
  - Stellplatz für einen 32" Fernseher, Lautsprecherboxen Bose (Optionen)
  - 2 Steckdosen 220 V

#### UNTERER SALON (Version mit 2 Kabinen)

- Stehhöhe: 1,98 m / 6'6"
- Sitzbank - 4 Personen
  - Schränke
  - Bullauge im Rumpf zum Öffnen auf den Salon
  - Steckdose 220 V

#### ODER: DRITTES KABINE (Version mit 3 Kabinen)

- 2 Einzelkojen
- Matratzen mit Anti-Schimmel-Behandlung
- Kleiderschrank + Schränke
- Steckdose 220 V

#### KOMBÜSE (Version mit Pantry unten)

- Stehhöhe: 1,98 m / 6'5"
- Edelstahlspüle mit Mischbatterie
  - Glaskeramik-Kochplatte, 2 Flammen
  - Corian-Arbeitsplatte hellgrau
  - Mikrowellenofen mit Grill
  - Kühlschrank Tiefkühlfach 190 l
  - Besteckfach
  - Abfalleimer
  - Bullauge im Rumpf zum Öffnen
  - Schränke, Magic corner
  - Möbel Lackfinish Alpakagrau
  - 2 Steckdosen 220 V



BENETEAU

# Gran Turismo 50 Hardtop & Sport fly

Ausstattungsliste - Europa

## KOMBÜSE (Version mit Pantry oben)

Stehhöhe: 2,10 m / 6'11"

- Kombüsenschrank:
  - Edelstahlspüle mit Mischbatterie
  - Glaskeramik-Kochplatte, 2 Flammen
  - Arbeitsplatte
  - Staufächer
  - Abfalleimer
  - Kühlschrank mit Schubfächern (75 L)
- Stauraum unten:
  - Arbeitsplatte
  - Mikrowellenofen mit Grill
  - Kühlschrank Tiefkühlfach 190 l
  - Besteckfach
  - Bullauge im Rumpf zum Öffnen
  - Schränke, Magic corner
  - Möbel Lackfinish Alpakagrau
  - 2 Steckdosen 220 V

## EIGNERKABINE (HINTEN)

Stehhöhe: 1,89 m / 6'2"

- Doppelbett (1,62 m x 1,94 m / 5'4" x 6'4")
- Bett mit Hubzylinder und 3 Stauräumen
- Lattenroste mit Schiffsmatratzen
- Gepolstertes Kopfteil
- 2 Nachttische, Kleiderschränke, 6 Staukästen
- Beleuchtung mit Spots und Leselampen, & Indirekte Beleuchtung
- 2 Steckdosen 220 V
- 2 Panoramabullaugen im Rumpf mit integrierten Bullaugen zum Öffnen und Vorhängen
- Stellplatz für einen LED 32" Fernseher (+ TV optional)
- Spiegel

## NASSZELLE EIGNER

Stehhöhe: 1,95 m / 6'5"

- elektrisches WC Tecma
- Getrennte Dusche mit durchscheinender Tür
- Waschbecken mit Mischbatterie
- Spiegel und Staufächer
- Automatische Leerung der Duschwanne
- Steckdose 220 V
- Bullauge im Rumpf zum Öffnen

## KABINE VIP (VORNE)

Stehhöhe: 1,96 m / 6'5"

- 1 Doppelbett (1,42 x 1,90 m / 4'8" x 6'3")
- Lattenroste mit Schiffsmatratzen
- 2 Panoramabullaugen im Rumpf mit integrierten Bullaugen zum Öffnen und Vorhängen
- Kleiderschrank, Regale
- Steckdose 220 V
- Beleuchtung mit Spots und Leselampen, & Indirekte Beleuchtung
- Spiegel

## VIP NASSZELLE

Stehhöhe: 1,97 m / 6'5"

- elektrisches WC Tecma
- Getrennte Dusche mit durchscheinender Tür
- Waschbecken mit Mischbatterie
- Spiegel und Staufächer
- Automatische Leerung der Duschwanne
- Steckdose 220 V
- Bullauge im Rumpf zum Öffnen

## MOTORISIERUNG

### Antrieb IPS:

- Standard: Volvo 2 x IPS 600 - 2 x 435 PS/HP Diesel (2 x 324 kW) EVC-E + Joystick
- Option: Volvo 2 x IPS 650 - 2 x 480 PS/HP Diesel (2 x 353 kW) EVC-E + Joystick
- Kraftstofffilter mit Wasserabscheider
- Meerwasserfilter
- Luftansaugung am Deck zur Kühlung des Motorraums
- Ableitung der Warmluft durch elektrische Gebläse
- Schalldämmung des Maschinenraums mit Schallschutzschaum
- Brandlöschsystem mit Aktivierung vom Steuerstand aus
- Auslaufloch Kraftstoff Edelstahl
- 2 Kraftstofftanks aus Aluminium, Fassungsvermögen jeweils 650 l / 172 US Gal
- Trimmklappen Lenco

### Steuersystem:

- Hydraulische Steuerung
- 2 Sockel mit gegenläufigen Schrauben

### Softs Volvo:

- Trip computer
- Cruise control
- Single lever
- Low speed

## ELEKTRIZITÄT

- Schalttafel 24/220 V mit Scheiber Display für das Elektrogeräte-Management
- Drahtlose, funkgesteuerte Schalter (ohne Batterie)
- 2 Kaistecker 230 V - 50 Hz 63A mit 15 m Kabel
- 8 Batterien 12 V (4 Motorbatterien 50 Ah + 4 Batterien für Hilfssysteme 140 Ah)
- 2 Elektrische Lenzpumpen
- 2 Feuerlöscher
- Konverter 12/24 V
- Batterieladegerät 24 V 60 Ah
- Innensteckdosen 220 V
- Beleuchtung mit Spots und Leselampen

## SANITÄRTECHNIK

- 1 Rotationsgeformte Wassertank, Fassungsvermögen 400 l / 106 US Gal
- Wasserinfillventil aus Edelstahl
- Wasseraggregat zur Druckbeaufschlagung des Warm-/Kaltwasserkreislaufs
- Warmwasserbereiter 60 l / 16 US Gal, beheizt mit Motorabwärme und 220 V

### AUSSTATTUNGSVARIANTE & PAKETE

#### AUSSTATTUNGSVARIANTE

	ESSENTIAL	COMFORT
<ul style="list-style-type: none"> <li>• Ship Control</li> <li>• Vorausrüstung für Klimaanlage</li> <li>• GPS-Multifunktions-Display Garmin 16" und Echolot</li> <li>• Für Version Sport fly: Bildschirm Garmin 12" auf der Flybridge</li> <li>• Audio-System Atoll, Lautsprecherboxen Bose 2.1 im Salon und Lautsprecherboxen Fusion im cockpit (+ Für Version Sport fly: Lautsprecher auf der Flybridge)</li> <li>• Cockpit mit Teakbelag</li> <li>• Badeplattform aus Teaklatten</li> </ul>	<ul style="list-style-type: none"> <li>▪</li> <li>▪</li> <li>▪</li> <li>▪</li> <li>▪</li> <li>▪</li> <li>▪</li> </ul>	<ul style="list-style-type: none"> <li>▪</li> <li>▪</li> <li>▪</li> <li>▪</li> <li>▪</li> <li>▪</li> <li>▪</li> </ul>
<ul style="list-style-type: none"> <li>• Staumöbel, im cockpit</li> <li>• Vorrichtung zum Ausbringen/Anbordholen des Beiboots (Winde und Rollen)</li> <li>• Teak-Cockpittisch, zur Sonnenliege umbaubar (mit elektrischer Höhenverstellung, Polster und Schutzbezug)</li> <li>• Vordecks-Sonnenliegenpolster mit verstellbarem Rückenteil</li> <li>• Lenkrad mit Lederbezug Luxe</li> <li>• Yacht Case - Tischgeschirr</li> </ul>		<ul style="list-style-type: none"> <li>▪</li> <li>▪</li> <li>▪</li> <li>▪</li> <li>▪</li> <li>▪</li> </ul>

#### PAKETE

##### PACK ELECTRONIC

- Integrierte Selbststeuer
- Garmin Broadband 4G Radar
- Wifi-Anschlussmodul für ipad
- Kamera hinten
- VHF + AIS Garmin
- Für Version Sport fly: VHF zweifach DSC

##### PACK SPORT CHIC

- Deckenbeleuchtung, in der Eigenerkabine
- Möbeloberflächen aus Lederimitat
- 2 Komfortmatratzen, in der Eigenerkabine

#### OPTIONEN

##### INNENEINRICHTUNG / BORDKOMFORT

- Klimaanlage Mittelmeer 57 000 BTU - 220 V
- Klimaanlage Tropikal 63 000 BTU - 220 V
- Kühlschrank mit Schubladen (75 L), im Salon
- Tiefkühlfach
- Geschirrspülmaschine
- Waschmaschine mit Trockner - 220 V / 50 Hz
- Dunstabzugshaube
- Umluftheizung (im Ruderhaus, Kajüten, Unterer Salon)
- 32"-TV-Vorverkabelung mit Anschluss an Bose 2.1 Soundsystem und Lautsprecher, in der Eigenerkabine
- TV-Vorverkabelung mit Anschluss an Bose 2.1 Soundsystem und Lautsprecher, im Salon
- TV-Vorverkabelung mit Anschluss an Fusion Soundsystem und Lautsprecher, in der VIP-Kabine
- Salon-Sitzpolster aus zweifarbigen PVC Marlin Brilliant White & Valencia Sisal
- Polster Salon Sumbrella Chartres Silver
- Teppichboden Taupe
- Teppichboden Ivory
- Bouclé-Teppichboden Dune
- Teakholzboden, im Salon (nicht am Steuerstand)
- Moskitonetz
- Elektrisch zu öffnende Seitenfenster am Steuerstand
- Lamellenstoren, im Salon

##### BORDELEKTRIK

- Wandler 220 V 2 kVA
- Generator 11 kVA / 50 Hz ONAN (220 V)
- Unterwasserscheinwerfer

##### OPTIONEN IM FREIEN

- Komplettes Ankergeschirr
- Pantry hinten (an badeplattform)
- Kühlschrank mit Schubfächern auf der Sport fly (nur bei den Versionen Sport fly)
- Ice maker, im cockpit
- Außensitzpolster aus zweifarbigen PVC Marlin Brilliant White & Valencia Sisal
- Polster Außenbereich Sumbrella Chartres Silver
- Schutzabdeckungen Polster aussen
- Windschutzscheibe mit Außenstore Sunworker schwarz
- Elektrisch einfahrbares, schwarzes Rollo, im cockpit (nur bei den Versionen Hardtop)
- Hydraulische Badeplattform (max. Last 350 Kg)
- Integrierte hydraulische Gangway
- Beiboothalterungen auf der Badeplattform
- Beiboot der Marke Williams Minijet 280
- Fly-Bimini Graphite (nur bei den Versionen Sport fly)
- Heckseitiger Cockpitverschluss Graphite (nur bei den Versionen Sport fly)
- Rumpf blaugrau und weiß
- Rumpfabdeckung

##### WASSERANLAGE

- Frischwasserpumpe zum Spülen des Decks

##### MOTORISIERUNG

- Bugstrahlruder
- Zusätzlicher Joystick im Cockpit
- Automatisches Trimmssystem ZIPWAKE